

Der Mythos TITAN

Seit 25 Jahren ganz nahe am Ideal

<p>1981 TITAN I</p>  <p>Der Mythos dieses High End Lautsprechers beginnt im Jahre 1981 mit der Vorstellung der TITAN I. Der Rest ist nur Blindtext zur Darstellung des späteren Erscheinungsbildes. Er hat weder Sinn noch Bezug zum eigentlichen Text.</p>	<p>1986 TITAN III</p>  <p>Der Mythos dieses High End Lautsprechers beginnt im Jahre 1981 mit der Vorstellung der TITAN I. Der Rest ist nur Blindtext zur Darstellung des späteren Erscheinungsbildes. Er hat weder Sinn noch Bezug zum eigentlichen Text.</p>	<p>1986 TITAN V</p>  <p>Der Mythos dieses High End Lautsprechers beginnt im Jahre 1981 mit der Vorstellung der TITAN I. Der Rest ist nur Blindtext zur Darstellung des späteren Erscheinungsbildes. Er hat weder Sinn noch Bezug zum eigentlichen Text.</p>	<p>2006 TITAN VII</p>  <p>Dies ist nur Blindtext zur Darstellung des späteren Erscheinungsbildes. Er hat weder Sinn noch Bezug zum eigentlichen Text. Dies ist nur Blindtext zur Darstellung des späteren Erscheinungsbildes.</p>
<p>1983 TITAN II</p>  <p>Dies ist nur Blindtext zur Darstellung des späteren Erscheinungsbildes. Er hat weder Sinn noch Bezug zum eigentlichen Text. Der Rest ist nur Blindtext zur Darstellung des späteren Erscheinungsbildes. Er hat weder Sinn noch Bezug zum eigentlichen Text. Dies ist nur Blindtext zur Darstellung des späteren Erscheinungsbildes.</p>	<p>1990 TITAN VI</p>  <p>Dies ist nur Blindtext zur Darstellung des späteren Erscheinungsbildes. Er hat weder Sinn noch Bezug zum eigentlichen Text. Dies ist nur Blindtext zur Darstellung des späteren Erscheinungsbildes.</p>	<p>2001 TITAN VI</p>  <p>Dies ist nur Blindtext zur Darstellung des späteren Erscheinungsbildes. Er hat weder Sinn noch Bezug zum eigentlichen Text. Dies ist nur Blindtext zur Darstellung des späteren Erscheinungsbildes.</p>	



Faszination TITAN - die neue Generation



AURUM TITAN

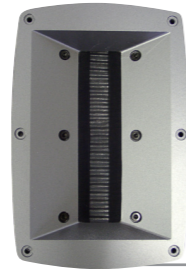
AURUM
Phonologue

Das Konzept

Dies ist nur Blindtext zur Darstellung des späteren Erscheinungsbildes. Er hat weder Sinn noch Bezug zum eigentlichen Text. Der Rest ist nur Blindtext zur Darstellung des späteren Erscheinungsbildes. Er hat weder Sinn noch Bezug zum eigentlichen Text. Dies ist nur Blindtext zur Darstellung des späteren Erscheinungsbildes.

Dies ist nur Blindtext zur Darstellung des späteren Erscheinungsbildes. Er hat weder Sinn noch Bezug zum eigentlichen Text. Der Rest ist nur Blindtext zur Darstellung des späteren Erscheinungsbildes. Er hat weder Sinn noch Bezug zum eigentlichen Text. Dies ist nur Blindtext zur Darstellung des späteren Erscheinungsbildes. Dies ist nur Blindtext zur Darstellung des späteren Erscheinungsbildes. Er hat weder Sinn noch Bezug zum eigentlichen Text. Der Rest ist nur Blindtext zur Darstellung des späteren Erscheinungsbildes. Er hat weder Sinn noch Bezug zum eigentlichen Text. Dies ist nur Blindtext zur Darstellung des späteren Erscheinungsbildes. Dies ist nur Blindtext zur Darstellung des späteren Erscheinungsbildes. Er hat weder Sinn noch Bezug zum eigentlichen Text. Der Rest ist nur Blindtext zur Darstellung des späteren Erscheinungsbildes. Dies ist nur Blindtext zur Darstellung des späteren Erscheinungsbildes.

Dies ist nur Blindtext zur Darstellung des späteren Erscheinungsbildes. Er hat weder Sinn noch Bezug zum



Stichpunkte zum Hochtöner, einige Besonderheiten.
max. 3-5 Zeilen wenn möglich



Stichpunkte zum Mitteltöner, einige Besonderheiten.
max. 3-5 Zeilen wenn möglich



Stichpunkte zum 15" Tieftöner, einige Besonderheiten.
max. 3-5 Zeilen wenn möglich nicht viel mehr.

Detailfoto mit kurzem Text über die Abbildung

Detailfoto mit kurzem Text über die Abbildung

AURUM TITAN	
Typ:	3-Wege
Prinzip:	Druckkammer/Bassreflex
Nenn-/Musikbelastbarkeit (W):	250/500
Übertragungsbereich (Hz):	16...60.000
Übergangsfrequenz (Hz):	180/2.300
Wirkungsgrad (dB/1W/1m):	90
Für Verstärker (Ohm):	4...8
Bestückung Hochtöner	RICom
in mm: Mitteltöner	2 x 170 Ø ALTIMA®
Tieftöner	2 x 260 Ø ALTIMA®
Maße (H x B x T) in cm:	137,8 x 36 x 42
Ausführung:	Ahorn champagner*
	Kirsche*
* Echtholz furnier	Mahagoni*



Große Abbildung der TITAN mit gestaltetem Hintergrund, leicht gedreht. Im Hintergrund eine Rückansicht mit Terminal und Fenster.